



visu 1

# s: stebler

stebler glashaus ag  
kehrer stebler ag  
Südringstrasse 6 | CH-4702 Oensingen  
Fon +41 62 388 42 42 | Fax +41 62 388 42 40  
info@stebler.ch | www.stebler.ch

Ihr Ansprechpartner in Deutschland  
Christian Baumann  
Mobile +49 178 729 2956  
christian.baumann@stebler.ch

printed in  
switzerland



Dachfenster | 8.2017

## Dachfenster



s: 201

## Bewährte und elegante Standardkonstruktion

Das Dachfenster s:201 lässt sich in alle neuen und bestehenden Dachkonstruktionen einbauen, auch an schwierig zugänglichen Stellen. Dank unserer bewährten Bauweise mit schmalen Profilen wirkt dieses Dachfenster sehr elegant. Die Trägerteile bestehen aus elektropoliertem Chromnickelstahl, die Fensterfläche ist mit einer elektrisch verstellbaren Schuppenverglasung versehen. Mit der Lamellenkonstruktion ist eine automatische Belüftung und Regulierung der Raumtemperatur möglich. Das Raumklima lässt sich präzise und nach Ihren Anforderungen über eine elektrische Steuerung regulieren. Neben den Standardgrößen fertigen wir dieses Dachfenster nach Mass in einer beliebigen Größe an.



s: 203

## Diskretes Lamellenfenster mit vielen Extras



Das Dachfenster s:203 ist eine technische Weiterentwicklung des Modells s:201. Ein umlaufend isolierter Aluminiumrahmen erlaubt das Einhängen einzelner Isoliergläser mittels Lamellenträger auf den Schuppenprofilen. Für eine optimale Lüftung lassen sich alle Lamellen öffnen und in jedem Winkel arretieren. Zahlreiche Steuerungsoptionen sind möglich: vom Handtaster über die Vollautomatik mit Innen- und Aussentemperatur bis hin zum Einklemmschutz und einem Regen- und Windmelder. Innenbeschattungen, Mückengitter und LED-Beleuchtung können in der Umrandung unsichtbar eingelassen und wahlweise von Hand oder mit Motor bedient werden. Zudem ist das Dachfenster s:203 NRWA-tauglich (Natürlicher Rauch-Wärme-Abzug).



Als erster Dachfensterspezialist überhaupt ist es uns gelungen, in einem Dach ein Lamellenfenster einzubauen, das alle Anforderungen bezüglich natürlichen Rauch-Wärme-Abzugs (NRWG = natürliche Rauch- und Wärme-abzugs-Geräte) erfüllt. Die Tests im Versuchszentrum Rosenheim attestieren dem Dachfenster s:203 Bestnoten.



s: 205

## Fixe Lamellenverglasung als grosszügige Lichtquelle

Dank unserer Konstruktion einer fixen Lamellenverglasung können wir auch unisolierte Gebäude oder Vordächer mit Helligkeit aufwerten. Wir fertigen die Glaslamellen genau nach Mass und nehmen dabei die bestehende Ziegelstruktur auf. Durch die Überlappung der verwendeten Einfachgläser wird die erwärmte Luft mit einer angenehmen Luftzirkulation abgeführt. Nach Bedarf bauen wir in den Glaszwischenräumen eine Dichtung ein. Wir liefern unsere Lamellenfenster als fertige Elemente inklusive Eindeckrahmen.



## s: 209 und s: 211 E Fix Grosszügiges und fixes Oberlicht



Die Fixverglasung s: 209 lässt sich als Oberlicht in sämtliche Dachformen äusserst diskret und ästhetisch einbauen. Mit seinen grosszügigen Dimensionen von bis zu 6000 x 3000 mm (je nach Dachneigung, Einbauort und Gebäudestatik) lässt sich ein neues Raumgefühl erleben. Das Oberlicht ist als Zwei- oder Dreifach-Isolierglas erhältlich und weist dank der Glasstufe von aussen nur einen minimal sichtbaren Blechanteil auf. Mit unserem speziell entwickelten «Eindeckrahmen Denkmalschutz»

lässt sich der äussere Blechanteil sogar nochmals deutlich reduzieren. Der Rahmen besteht aus einem isolierten Aluminiumprofil und ist farblos eloxiert oder auf Wunsch in RAL- oder NCS-Farben erhältlich. Das Spenglerblech liefern wir in den Materialien Kupfer, Titan, Zink oder Aluminium roh oder nach Wunsch ebenfalls pulverbeschichtet nach RAL oder NCS. Für Ihren zusätzlichen Komfort montieren wir einen inneren Blendschutz oder eine Aussenbeschattung – beides auch nachträglich.

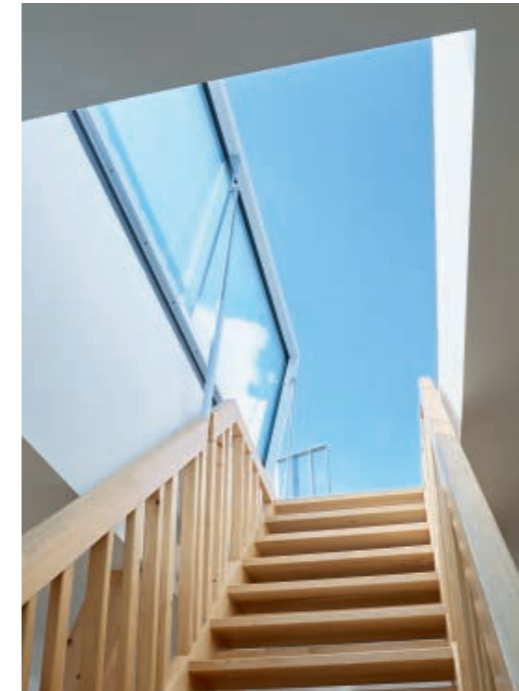


## s: 211 E Innovative Konstruktion für lichtdurchflutete Räume

Das Klappdachfenster s:211 E entspricht den modernsten energetischen Standards. Die SSG-Verklebung des Stufennischenglases mit dem filigranen Flügelrahmen aus Aluminium verleiht diesem Fenster ein edles Aussehen. Das flächenbündige Dachfenster integriert sich diskret in jedes Dach – ohne vorstehenden Rahmen oder Aufbau. Es kann elegant in bestehende sowie neue Solar-, Eternit-, Schindel- und Ziegeldächer ein gebaut werden. Sogar an schwer zugänglichen Stellen oder bei denkmalgeschützten Objekten. Dank der Dachzarge aus der Linie s:207 ist das Fenster auch in Flachdächer integrierbar.



## s: 211 E DA Vielseitiger Dachausstieg für den neuen Weitblick



Der Dachausstieg s:211 EDA ist eine hochwertige, elegante Lösung, um Ihr Dach oder Ihren Terrassenboden praktisch und diskret zugänglich zu machen. Die neuartige Konstruktionsweise aus einem isolierten Aluminiumprofil erlaubt die Öffnung des Fensterflügels bis zu 88°. Die äussere Scheibe des Zwei- oder Drei-fach-Isolierglases überdeckt das Flügelprofil so, dass von aussen eine Ganzglasoptik entsteht. Diese kann je nach Konstruktion mit dem Terrassenboden bündig sein. Für einen maximalen Lichtgewinn fügt sich das Flügelprofil im Innenbereich ausserdem diskret in den Rahmen ein. Der Flügel wird mit diskreten, den Sicherheitsstandards entsprechenden Automatiklementen betrieben. Optional lassen sich eine Infrarotsicherheitsleiste sowie aussen zusätzliche wasserfeste Taster einbauen.



s: 213

## Beste Aussichten auch in Solardächern



Das Dachfenster s:213 ist speziell für den Einsatz in Solardächern entwickelt worden. Es passt, dank der eleganten Ganzglasoptik, ideal in die Charakteristik der Solardachsysteme. Der Einbau ist ohne grosse bauliche Eingriffe möglich. Von aussen besteht das Dachfenster s:213 ganz aus Glas. Innen umläuft ein isolierter Aluminiumrahmen die Konstruktion – er ist farblos eloxiert oder pulverbeschichtet in jeder RAL-Farbe erhältlich. Das Dachfenster ist in den jeweiligen Plattenhöhen/-grössen anpassbar in das Photovoltaik-System. Dabei verarbeiten wir Produkte sämtlicher Anbieter (Solrif, MegaSlate, Nicer etc.). Die Ausführung ist als Fixelement oder mit einem Öffnungsmechanismus, manuell oder elektrisch betrieben, erhältlich.



s: 215

## Solide gelöst und überall einsetzbar

Das Klapp-/Ausstellfenster s:215 ist eine praktische, solide Lösung für mehr Licht im Raum. Dafür haben wir ein umlaufendes isoliertes Aluminiumprofil für den Einbau in bestehende sowie neue Dachkonstruktionen entwickelt. Die Glaselemente sind aus Stufen-Isolierglas gefertigt und weisen von aussen einen kaum sichtbaren Rahmen auf. Der Eindeckrahmen kann einfach in die äusserste der drei umlaufenden EPDM-Dichtungen, welche für eine optimale Dichtheit sorgen, eingefügt werden.

Wir führen den Rahmen mit unterschiedlichen Unterteilungen aus. Von Fixglas über Photovoltaikmodule bis hin zu Thermopaneelen oder öffnbaren Flügeln ist alles möglich. Bei den Flügeln entsteht eine dichte Glasüberlappung von 8 mm. Dank den eigens für dieses Produkt entwickelten Systembändern aus Chromstahl sowie einer wartungsarmen Kunststoffbüchse ist ein reibungsloser, dauerhafter Betrieb gewährleistet.



## Äussere Beschattung Typ «dachbündig»

Für denkmalgeschützte oder ästhetisch anspruchsvolle Objekte haben wir diese äussere Beschattung entwickelt. Die aufgesetzte Beschattung lässt sich im Dach flächenbündig und praktisch unsichtbar anbringen, der sichtbare Blechanteil ist so gering wie möglich gehalten. Die Konstruktion wird dabei in einem speziellen Kasten auf das Unterdach angebracht und mit diesem wasserdicht verklebt. Die Ziegel oder Eternitplatten überdecken den Storenkasten vollflächig. Die Beschattung wird ZIP-geführt und ist je nach Stoffart (Soltis 86 oder 92)

auch als Verdunkelung anwendbar. Die seitlichen Führungen sind in einem zweiteiligen Spenglerblech integriert und praktisch unsichtbar. Die äussere Beschattung Typ «dachbündig» liefern wir in allen verfügbaren Materialien. Diese kann bei den Fenstertypen s:209, s:211 E, s:211 EDA, s:213 sowie bedingt bei s:201 und s:203 verwendet werden.



Einlaufblech mit halb geschlossener Beschattung.



Obere Storenkastenüberdeckung.



Untere Ausklinkung der Eternitplatte für seitliche Entwässerung.

## Eindeckrahmen Typ «Denkmalschutz»

Für schützenswerte Objekte haben wir den Eindeckrahmen Typ «Denkmalschutz» entwickelt und dabei den sichtbaren Blechanteil um 70% reduziert. Das Fenster wird tiefer im Dach montiert, sodass der letzte Ziegel das obere Abschlussblech überdeckt. Das untere Abschlussblech wird ebenso mit einer Ziegelreihe überdeckt und auf das Befestigungs-U geschraubt. Die Befestigung wird

mit der letzten Schuppe in geschlossenem Zustand überdeckt befestigt. Dabei wird die Ziegelstruktur genau eingehalten. Den Eindeckrahmen liefern wir in allen verfügbaren Materialien. Er kann bei den Fenstertypen s:209, s:211 E, s:211 EDA, s:213 sowie bedingt bei s:201 und s:203 verwendet werden.



Unterer Anschluss mit geschlossenen Schuppen.



Oberer Anschluss mit Ziegeleinlaufblech.



Unterer Anschluss mit offenen Schuppen und seitlichem Rinnenblech.